



Beachflag Konvexe Form



1

Entnehmen Sie den Beachflag-Druck und die viergeteilte Fahnenstange aus der Transporttasche.



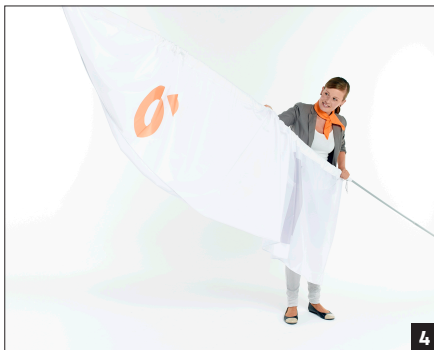
2

Stecken Sie die geteilte Fahnenstange zusammen. Achten Sie darauf, dass die einzelnen Teile komplett zusammengeschoben sind.



3

Beginnen Sie an der schmalen Seite der Fahnenstange, den Beachflag-Druck über den Hohlraum auf die Fahnenstange zu ziehen.



4

Ziehen Sie den Beachflag-Druck komplett auf die Fahnenstange, so dass dieser straff gespannt ist.



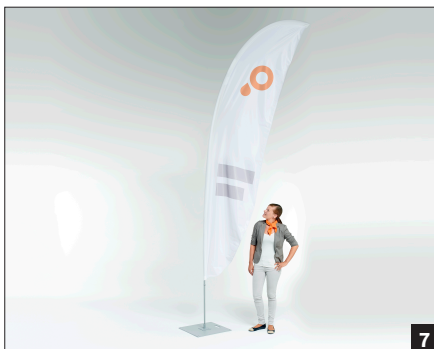
5

Befestigen Sie den Druck mit der Kordelschleife an der Fahnenstange.



6

Führen Sie die Fahnenstange in die dafür vorgesehene Öffnung des Standfußes, bis sie Halt hat.

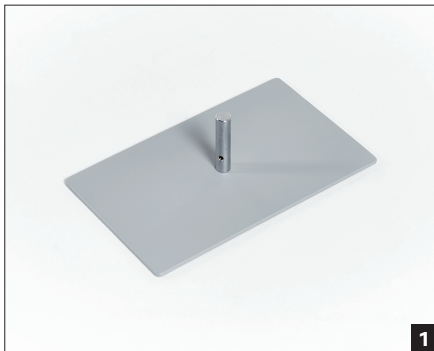


7

Dies ist Ihre Beachflag Konvexe Form in voller Größe.

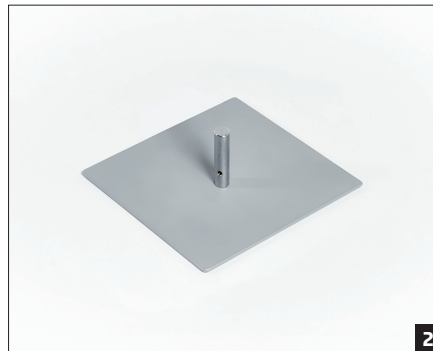


Standfüße



STANDFUSS 3,5 KG

Halten Sie die Bodenplatte waagrecht, um den Aufsatz mithilfe eines Kreuzschraubendrehers und der mitgelieferten Schraube auf der Platte zu befestigen.



STANDFUSS 5,5 KG

Halten Sie die Bodenplatte waagrecht, um den Aufsatz mithilfe eines Kreuzschraubendrehers und der mitgelieferten Schraube auf der Platte zu befestigen.



STANDFUSS 14 KG

Entfernen Sie zunächst auf der Vorderseite der Bodenplatte die Kunststoffstecker aus den Löchern für die Schrauben. Legen Sie dann den Aufsatz auf die Bodenplatte und befestigen Sie diesen mithilfe eines Kreuzschraubendrehers und den mitgelieferten vier Schrauben.



FUSS BODENKREUZ

Füllen Sie das Schlauchgewicht mit Sand oder Wasser. Öffnen Sie das Bodenkreuz, ziehen Sie die Standbeine auseinander und stellen Sie das Kreuz auf den Boden. Legen Sie das gefüllte Schlauchgewicht auf das aufgeklappte Bodenkreuz.



FUSS BODENDÜBEL

Setzen Sie den Bodendübel an die gewünschte Stelle auf der Erde. Klappen Sie die roten Griffe herunter und drehen Sie den Bodendübel mithilfe dieser Griffe im Uhrzeigersinn in die Erde, bis das Gewinde vollständig in der Erde steckt.